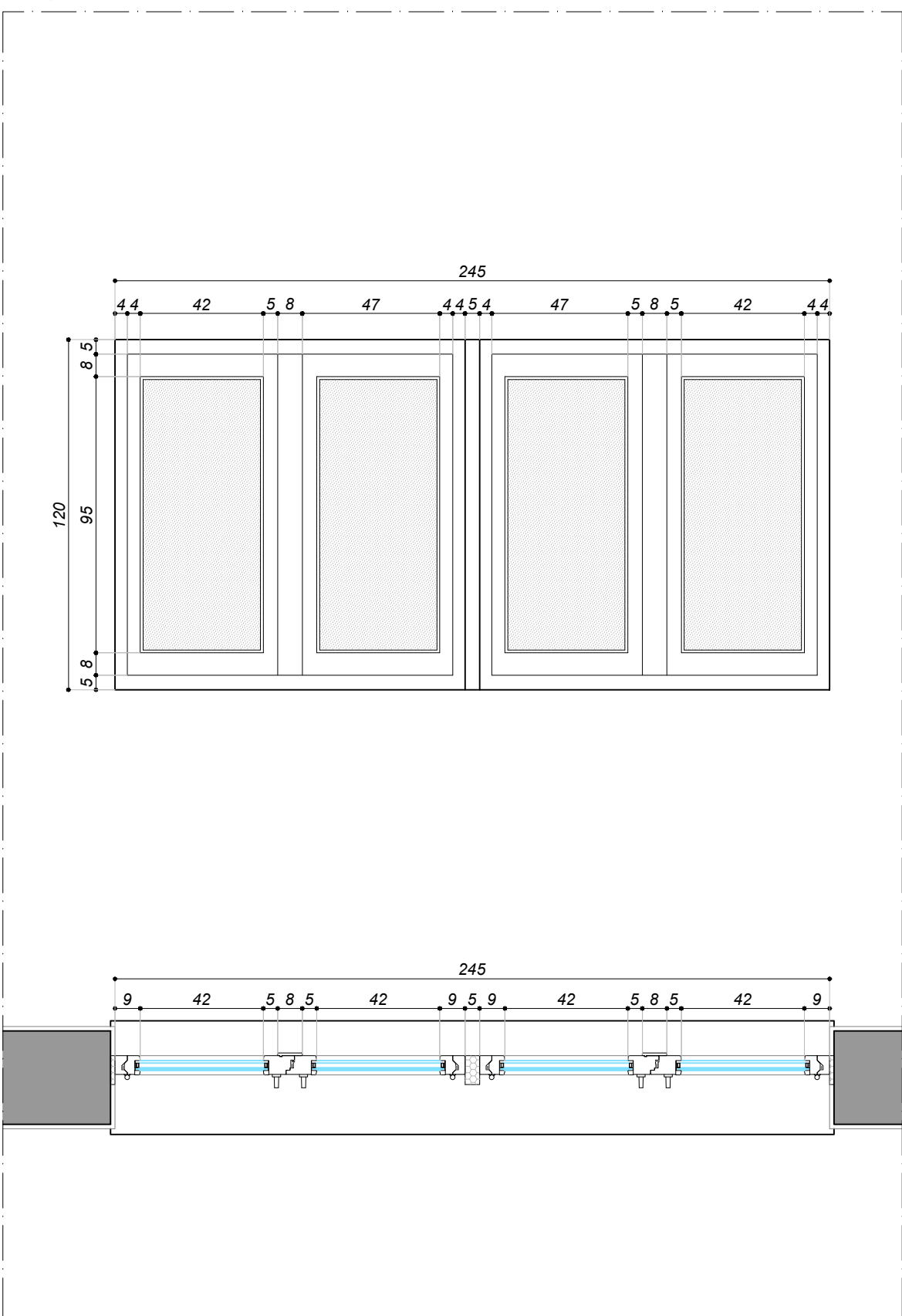
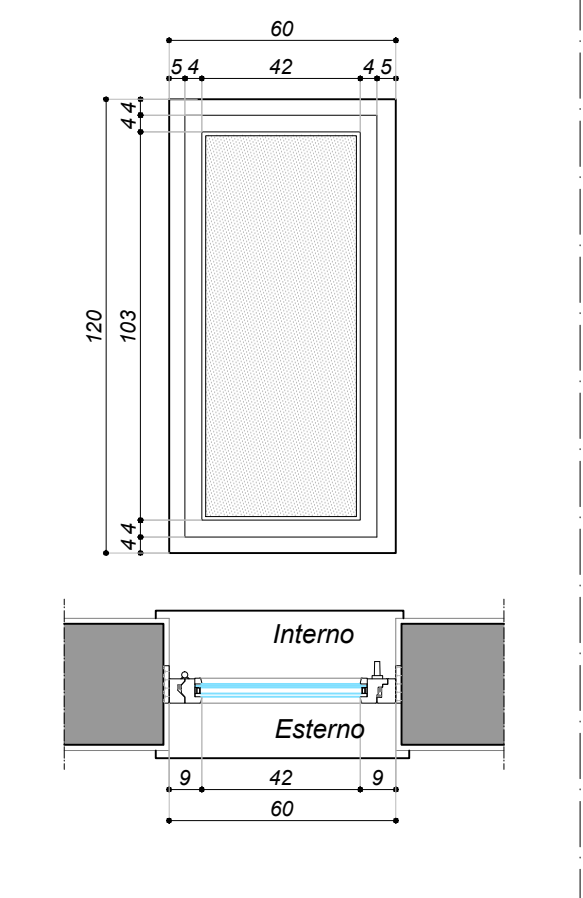


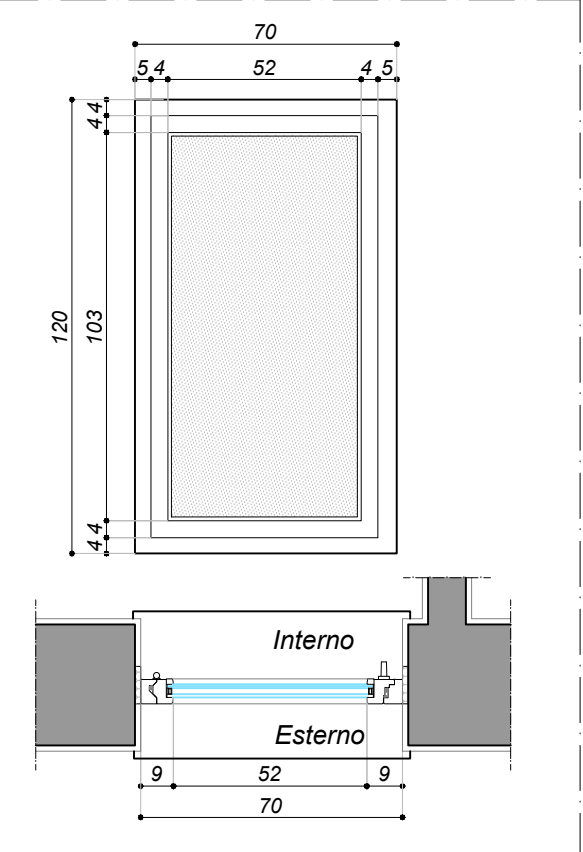
S23 SERRAMENTO A DOPPIO BATTENTE IN LEGNO



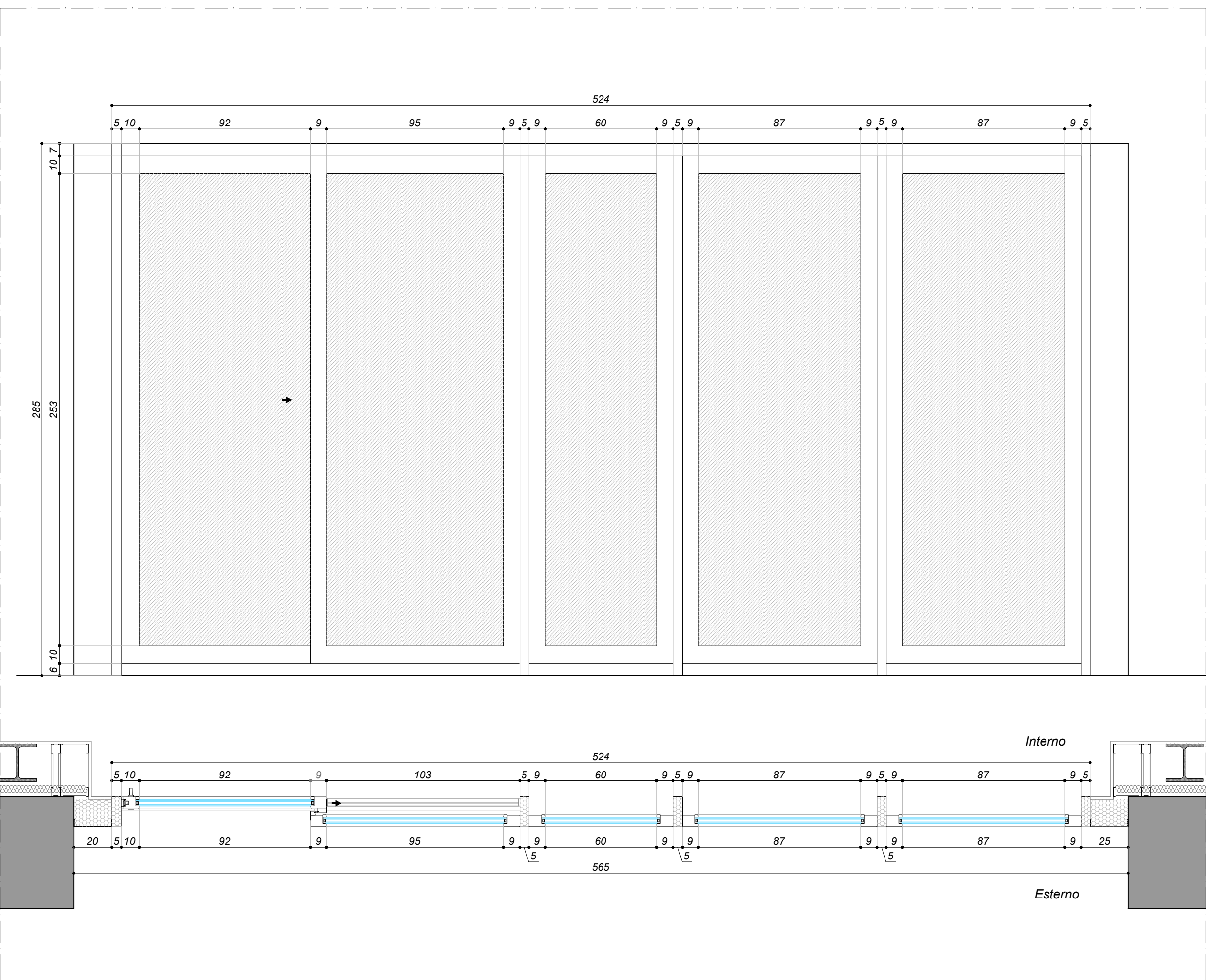
S21 SERRAMENTO AD ANTA SINGOLA IN LEGNO N°2 ELEMENTI



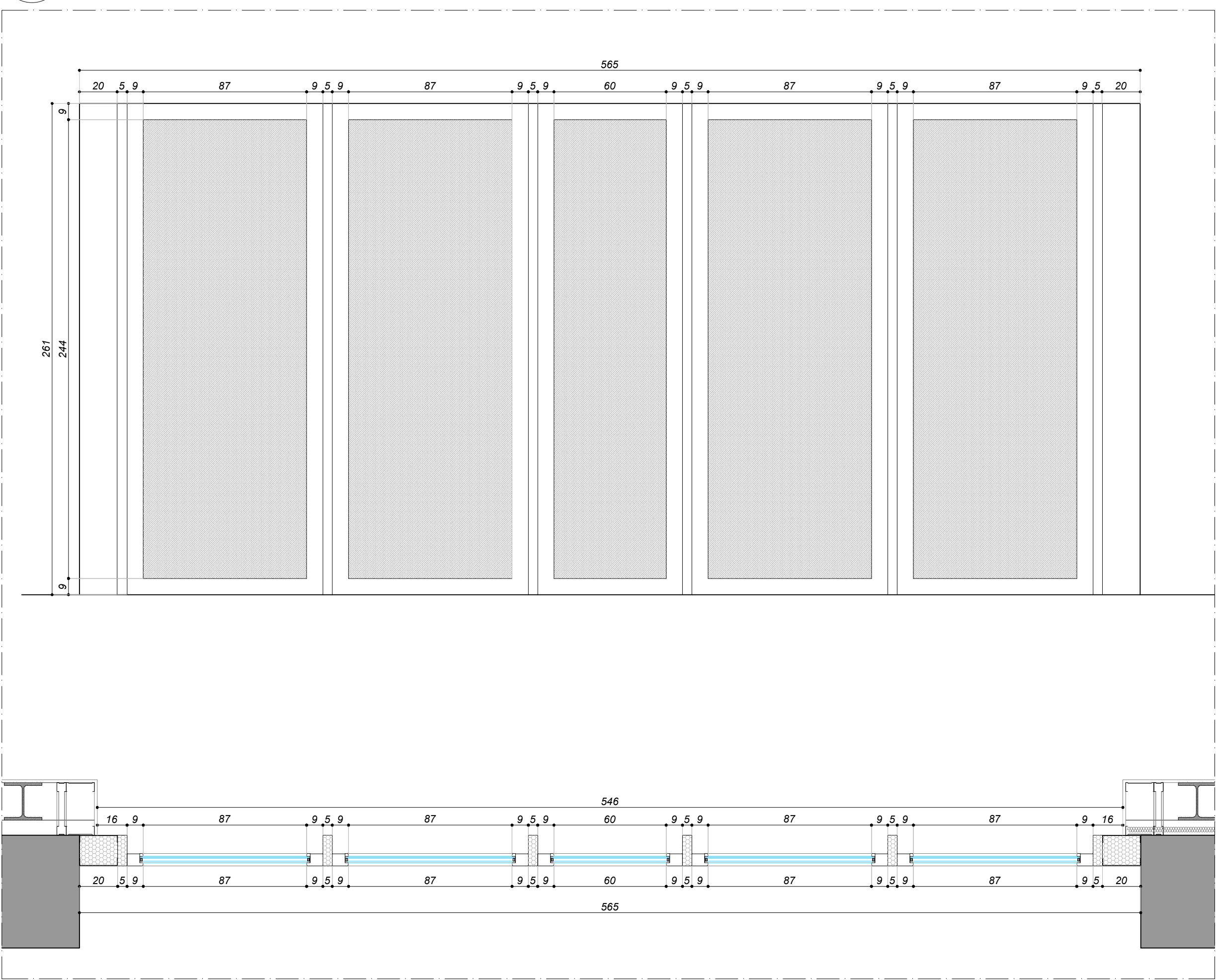
S22 SERRAMENTO AD ANTA SINGOLA IN LEGNO N°2 ELEMENTI



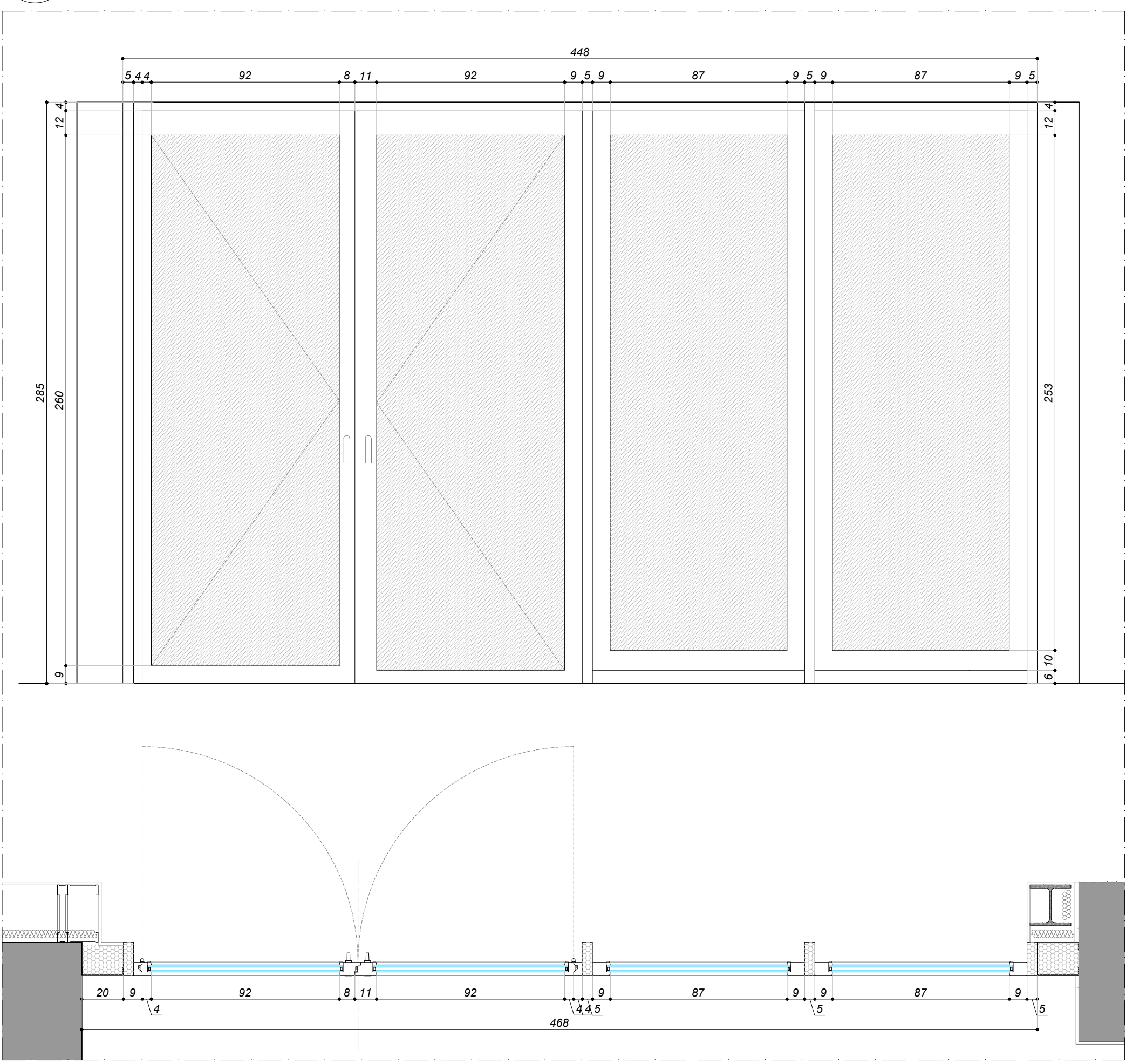
S18 SERRAMENTO IN ACCIAIO COMPOSTO DA QUATTRO ELEMENTI FISSI E UNO SCORREVOLE



S20 SERRAMENTO FISSO IN ACCIAIO - N°2 ELEMENTI



S19 SERRAMENTO IN ACCIAIO COMPOSTO DA DUE ELEMENTI FISSI E UNA PORTA A VETRI A DOPPIO BATTENTE



S18 - S19 - S20
Caratteristiche telaio: profili a taglio termico in lega di alluminio, verniciato di colore a scelta della DL. Sistema a taglio termico a listelli di poliammide rinforzato con fibre di vetro. Il serramento dovrà essere accompagnato da certificazione CE e sarà collocato sul filo interno della nuova muratura realizzata.
Caratteristiche del vetro: vetrocamera 44 1+15+55 1 mm

S21 - S22
Caratteristiche telaio: serramento in legno di rovere apribile ad anta singola. Dotato di sistema a taglio termico caratterizzato da una doppia guarnizione di tenuta nel telaio e di una guarnizione acustica sul battente. Il serramento dovrà essere accompagnato da certificazione CE.
Caratteristiche del vetro: vetrocamera 44 1+15+55 1 mm

S23
Caratteristiche telaio: serramento in legno di rovere apribile a doppio battente. Dotato di sistema a taglio termico caratterizzato da una doppia guarnizione di tenuta nel telaio e di una guarnizione acustica sul battente. Il serramento dovrà essere accompagnato da certificazione CE.
Caratteristiche del vetro: vetrocamera 44 1+15+55 1 mm

Regione Piemonte

Comune di Buttiglieria Alta

Fondazione Ordine Mauriziano

PRECETTORIA DI SANT'ANTONIO DI RANVERSO

Restauro e riqualificazione funzionale degli edifici dell'Ospedaletto antoniano

PROGETTO DEFINITIVO / ESECUTIVO

Comitente:
Consulta Valorizzazione Beni Artistici e Culturali di Torino
Via Fiume, 17 - 10128 Torino
Tel. 011-7741153 - mail: info@consultatorino.it

Progettazione architettonica:
Studio Architetto Gianfranco Gritella & Associati
Via Panizza, 17 - 10149 Torino - Tel. 011-75715226

Progettazione impianti meccanici e elettrici:
PROECO s.r.l.
Via Pigeletta, 3 - 10128 Torino - Tel. 011-591647

Consulenza per energia e acustica:
Onileco s.r.l.
Via Pigeletta, 3 - 10128 Torino - Tel. 011-503354

Consulenza per le strutture in acciaio e in C.A.:
Studio Associato Galvagno Leoncedis
Via Santa Maria, 65 - 10050 Giussano - Tel. 011-9947535

Consulta

PROECO

Onileco

Tav. A13

Oggetto: Progetto Abaco serramenti

Scala: 1/10

Data: Novembre 2015

Elaborazione tavole: Studio Arch. Gianfranco Gritella & Associati
Arch. Stefania Giulio - Dott.ssa Roberta Tosiello - Arch. Vincenzo Soudet

IL COMMITTENTE
LA SOPRINTENDENZA

IL PROGETTISTA

IL CONSULENTE

Tutti i diritti d'autore sono riservati